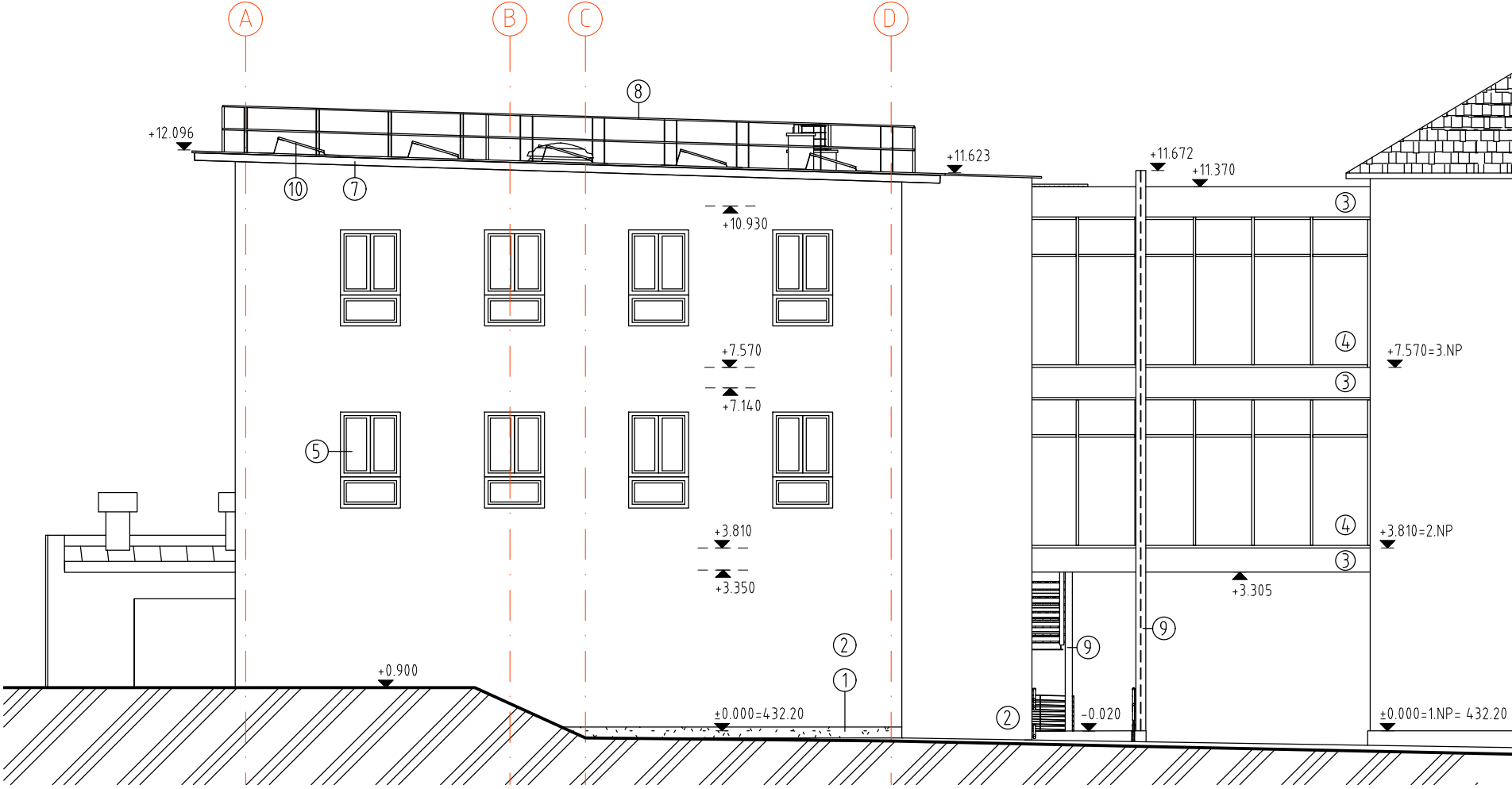


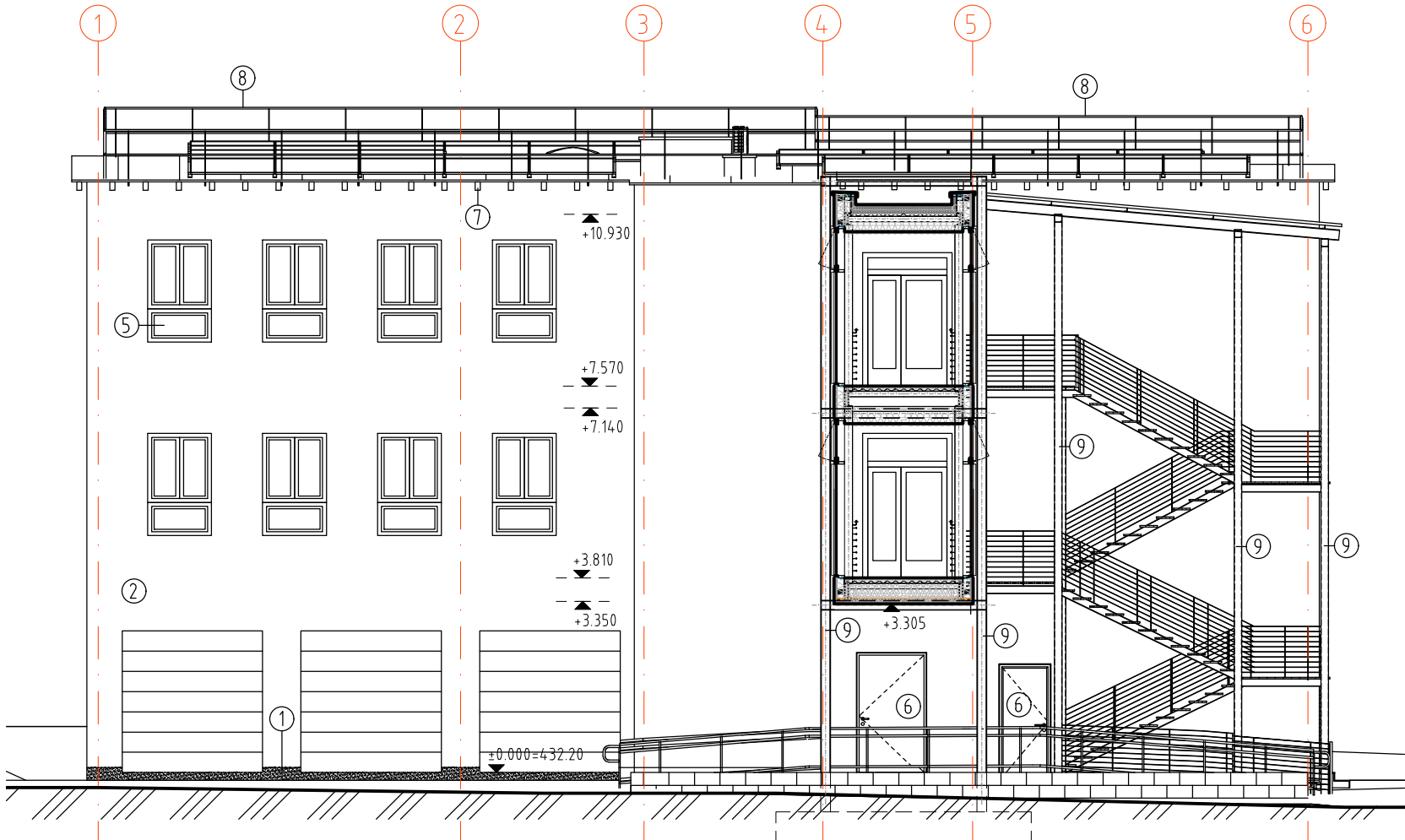
SEVEROZÁPADNÍ POHLED



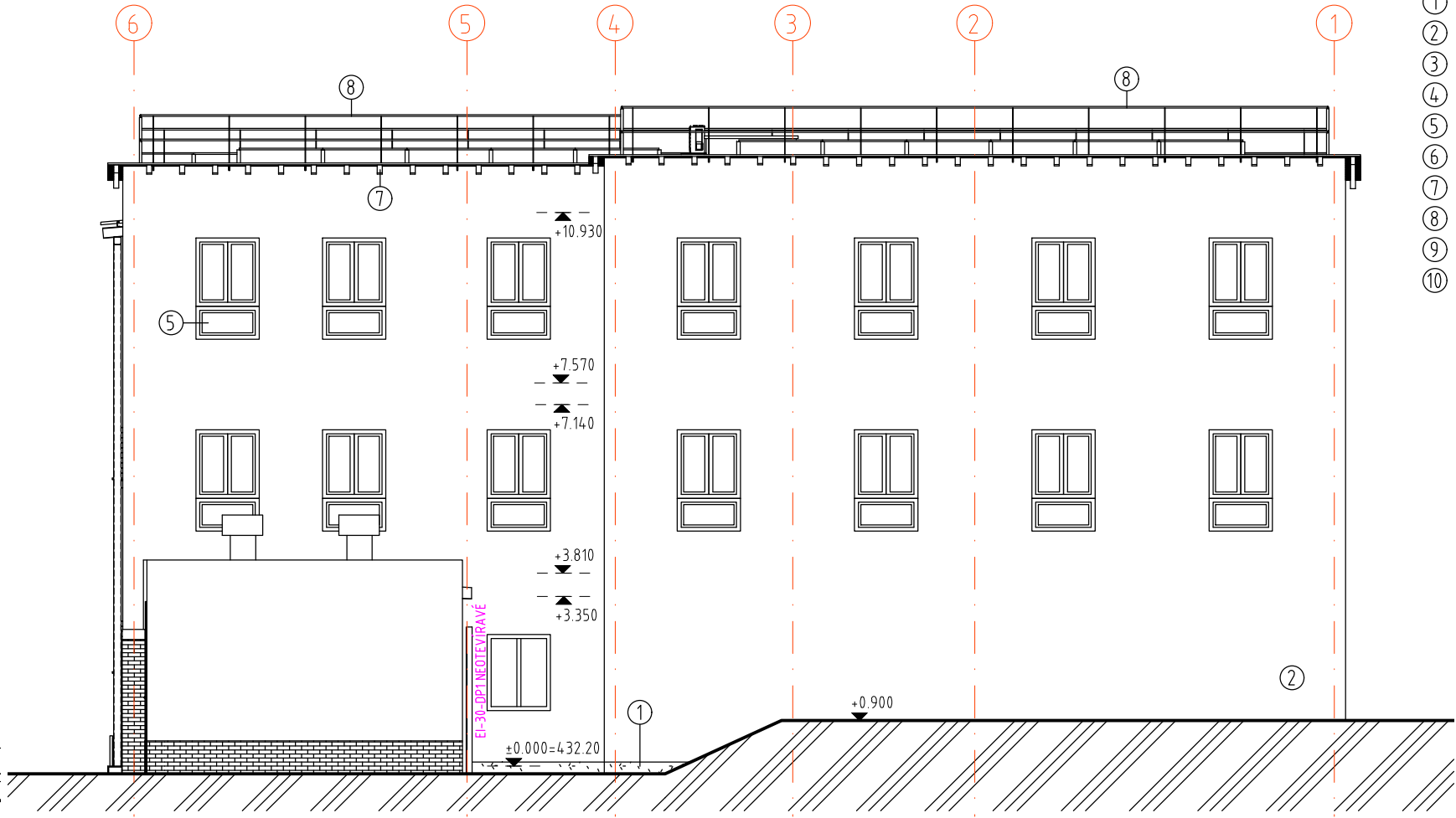
JIHOVÝCHODNÍ POHLED



JIHOZÁPADNÍ POHLED



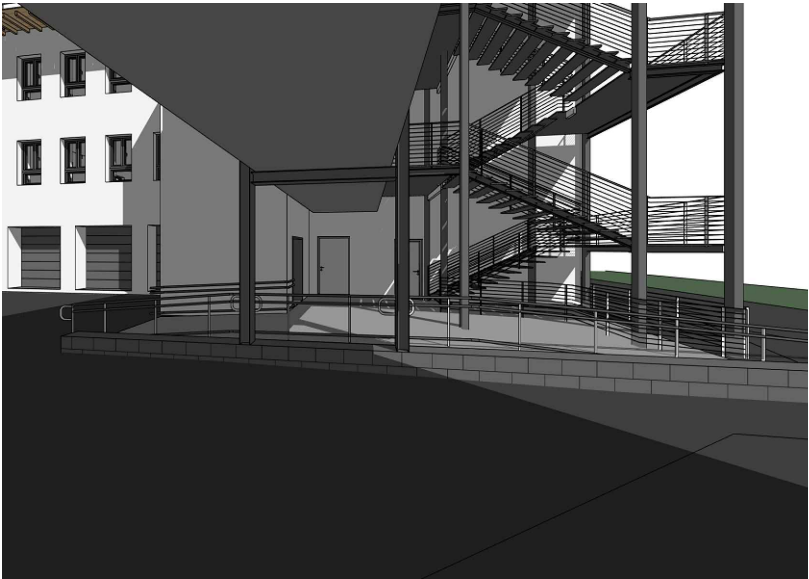
SEVEROVÝCHODNÍ POHLED



LEGENDA MATERIÁLŮ:

Jednotlivé barvy budou investorem upřesněny v dalším stupni PD

- ① SOKL: mozaiková omítka
- ② FASÁDA: probarvená silikonová omítka (struktura zrnitá).
- ③ FASÁDA: sendvičové hliníkové fasádní panely z výrobního programu dodavatele prosklených fasád.
- ④ PROSKLENÁ FASÁDA: hliníkový systém prosklení s izolačním trojsklem (Ug,max=0,5)
- ⑤ OKNA: okna plastová(Uw,max=0,71), izolační trosklo(Ug,max=0,5).
- ⑥ DVEŘE: ocelovohliníkové vchodové dveře (Ud,max=0,95).
- ⑦ TESAŘSKÉ KONSTRUKCE: UV odolný lasurovací nátěr.
- ⑧ BEZPEČNOSTNÍ STŘEŠNÍ ZÁBRANA PRO KOLEKTIVNÍ, OBVODOVOU OCHRANU PLOCHÝCH STŘECH
- ⑨ ZÁMEČNICKÉ KONSTRUKCE: nosné ocelové kce opatřeny ochranným nátěrem zvyšujícím požární odolnost (MIN 30minut).
- ⑩ FOTOVOLTAICKÉ STŘEŠNÍ PANELY



Tato projektová dokumentace je majetkem zhotovitele a nesmí být použita, měněna ani kopírována bez písemného souhlasu vlastníka (dle zákona č. 121/2000 Sb.).
Tato projektová dokumentace je zpracována v rozsahu pro povolení stavby dle vyhlášky č.499/2006 Sb. a nenahrazuje dokumentaci k provedení stavby.

zodp.projektant		hl.architekt	kreslil	zodp.projektant části	
Ing Arch.Jiří Kučera		Ing Arch.Jiří Kučera	Štěpán Eliáš		
stavba					
VÝCHODNÍ PŘÍSTAVBA A STAVEBNÍ ÚPRAVY NEMOCNICE NÁSLEDNÉ PÉČE LDN HORAŽDOVICE					
investor	Plzeňský kraj, IČO: 70890366 Škroupova 1760/18, Jižní Předměstí, 301 00 Plzeň			číslo zakázky	8/2021
				datum	12/2021
část	D. VÝKRESOVÁ DOKUMENTACE D.1.1.-ARCHITEKTONICKO-STAVEBNÍ ŘEŠENÍ			formát	A2
				stupeň P.D.	SPOL.POVOLENÍ
objekt	SO 01 VÝCHODNÍ PŘÍSTAVBA			měřítko	1:50
				číslo výkresu :	
obsah:	POHLEDY				6